



## Doporučená údržba venkovních dřevěných roštů a fasád

Dřevo použité v exteriéru doporučujeme pravidelně ošetřovat vhodnými produkty **DELTA Woodprotection**.

Dřevo v exteriéru podléhá zejména vlivům povětrnosti a UV-záření. Proto dochází ke změně barvy - nerovnoměrnému světlání a šednutí. Na povrchu se mohou objevit prasklinky, které jsou přípustné. Tento jev je přirozený a vzniká na základě působení vnějších vlivů. Pro zmírnění šednutí povrchu a vzniku prasklin doporučujeme pravidelné ošetření (anebo rovnou aplikovat našedlou povrchovou úpravu - patinu - systém DELTA GREYWOOD).

### Vodorovné rošty, dřevěné terasy – exotické, evropské dřeviny a Thermowood:

Vodorovné plochy jsou více náchylné na šednutí povrchu a tvorbu drobných prasklin. Taktéž na nich ulpívá trojnásobně více prachu než na svislých plochách. Proto je nutné provést prvotní ošetření a dbát na častou pravidelnou údržbu. Pro terasy jednoznačně doporučujeme aplikovat olejový nátěr **DELTA Hydrostop plus 9.04 s obsahem pigmentu** např. odstín Javor, nebo Ořech a to před, nebo ihned po montáži. Pravidelnou údržbu doporučujeme provádět tímto produktem min. 1x ročně (jaro – podzim). U namáhaných teras je nutné nátěr aplikovat častěji. Při aplikaci oleje dbejte technologického postupu viz technický list.

### Dřevěné fasády, Outdoor dřevo – exotické, evropské dřeviny a Thermowood:

U dřevěné fasády dochází k nerovnoměrnému světlání a šednutí povrchu s tvorbou drobných prasklin. Především vznikají rozdíly na místech přesahů střech, ve štítech, pod parapety, apod. Proto je nutné provést důkladné prvotní ošetření povrchu. Pro udržení estetické hodnoty a částečně i dlouhou životnost je nutná pravidelná péče a údržba. Na fasády jednoznačně doporučujeme použít základní olejový nátěr **DELTA Hydrostop plus 9.04 s obsahem pigmentu** např. odstín javor, nebo ořech, jako druhou vrstvu aplikovat tenkovrstvou lazuru **DELTA Active - Lazur 5.11 ve stejném odstínu**. Pokud chcete dosáhnout přírodního povrchu, aplikujte pouze DELTA Hydrostop plus 9.04 s obsahem pigmentu ve 2 vrstvách. Údržbu je nutné provádět pravidelně, jakmile povrch dřeva ztrácí svůj povrchový výraz - vjem.

Při použití systémového ošetření produktem DELTA Active - Lazur 5.11, a to pokud je preferována stálobarevnost a udržení svěžesti povrchového vjemu, doporučujeme ošetření pravidelně každé 3 roky. U povrchové olejové úpravy produktem DELTA Hydrostop plus 9.04 doporučujeme pravidelnou údržbu přibližně každé 2 roky. Při aplikaci oleje a lazury dbejte technologického postupu viz technický list.

**Neošetřené dřevo** bez pravidelné údržby podléhá povětrnostním vlivům a dochází k rychlé změně barvy dřeva, tvorbě drobných i viditelných prasklin, nestejně savosti povrchu, u listnatých dřevin dochází k odlupování let. Dřevo bez povrchové úpravy taktéž vykazuje větší rozměrovou nestabilitu a může dojít ke kroucení prvků.

**Pozor:** Dřevo reaguje na kov např. zinek, vznikem drobných tmavých teček na povrchu dřeva. Proto veškeré zámečnické práce, či instalace konstrukcí je nutné realizovat dříve, než je instalováno dřevo. Upevňovací prvky musejí být vždy z kvalitní nerez oceli.

podlahy | suchá výstavba | deskoviny | dveře & okna | laky & oleje | truhlárna

SORTIM Praha, s.r.o., Holešovice – přístav čp. 19 (východ), 170 00 Praha 7 – Holešovice

Tel. centrála: +420 225 996 825, -834, fax: +420 225 996 831, -847, mail: info@sortim.cz

IČ: 25692062, DIČ: CZ25692062, Společnost je zapsána v obchodním rejstříku vedeném Městským obchodním soudem v Praze, oddíl C, vložka 61645

Bankovní spojení: UniCredit Bank Czech Republic, a.s., Číslo účtu: 3700743001/2700 CZK, Číslo účtu: 3700743044/2700 EUR

Praha | Olomouc | Karlovy Vary

www.sortim.cz

## DELTA GREYWOOD – barevné odstíny – zašednutí předem

### Přirozená stříbrná patina na nehoblovaném dřevě

#### DELTA Hydrostop plus 9.04 v odstínech GREYWOOD: konec s flekatými dřevěnými fasádami

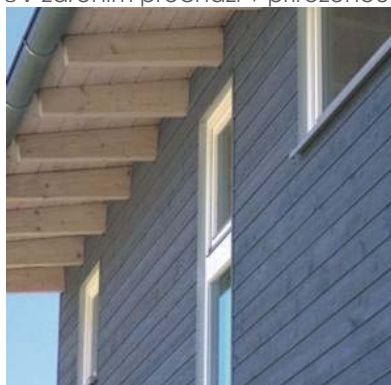
##### Problém

Fleky a šmouhy pod přesahy – způsobeno rozdílným zatížením UV-zářením.



##### Řešení

DELTA Hydrostop plus 9.04 v odstínech GREYWOOD. Rovnoměrné zbarvení v tónu stříbrné patiny již na začátku, které pak časem na místech více zatížených UV zářením přechází v přirozenou patinu.



### DELTA GREYWOOD – barevné odstíny



7360 alpská šedá



7365 vulkánová šedá



7370 azurová šedá



7375 antická šedá



7380 křemenová šedá



podlahy | suchá výstavba | deskoviny | dveře & okna | laky & oleje | truhlárna

SORTIM Praha, s.r.o., Holešovice – přístav čp. 19 (východ), 170 00 Praha 7 – Holešovice

Tel. centrála: +420 225 996 825, -834, fax: +420 225 996 831, -847, mail: info@sortim.cz

IČ: 25692062, DIČ: CZ25692062, Společnost je zapsána v obchodním rejstříku vedeném Městským obchodním soudem v Praze, oddíl C, vložka 61645

Bankovní spojení: UniCredit Bank Czech Republic, a.s., Číslo účtu: 3700743001/2700 CZK, Číslo účtu: 3700743044/2700 EUR

Praha | Olomouc | Karlovy Vary

www.sortim.cz