

# MFC Terrazzo CP

Pojivo pro výrobu terazzových podlah



## POPIS VÝROBKU

MFC Terrazzo CP je speciální rychle tuhnutí směs na bázi cementu a speciálních přísad. Je dodávána jako předem namíchaná suchá směs, která se na stavbě smíchá s vodou a dekorativním plnivem.

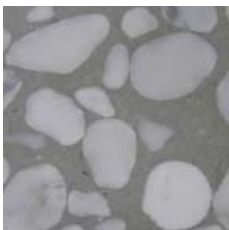
## POUŽITÍ

MFC Terrazzo CP je určen jako pojivo pro výrobu terazzových podlah s následnou úpravou broušením a leštěním.

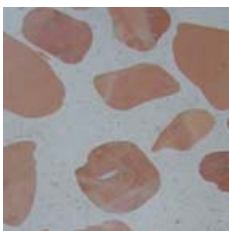
## BAREVNÉ PROVEDENÍ

MFC Terrazzo CP je dodáván ve dvou základních barevných variantách – šedý (MFC Terrazzo CP GREY) nebo bílý (MFC Terrazzo CP WHITE). Další barevné odstíny lze připravit dle požadavků zákazníka.

### Příklad použití – MFC Terrazzo CP GREY



### Příklad použití – MFC Terrazzo CP WHITE



## PODKLAD

Podklad musí být stabilizovaný, zbavený uvolněných částic a mastnot (tryskání, broušení, frézování) s následným odsátím prachu. Pevnost podkladu v tahu by měla být min. 1,0 MPa. Výtlučky a praskliny v podkladu je nutno sanovat opravními tmely (MFC Sanfix 200).

## PENETRACE

Na očištěný podklad se nanáší penetrace MFC Primer 620, štětcem nebo postřikovačem v poměru s vodou 1 : 5 při prvním nátěru a 1 : 3 při druhém nátěru. Aplikuje se jednou nebo dvakrát dle savosti podkladu.

## MÍCHÁNÍ

Suchá směs se smíchá těsně před aplikací s pitnou vodou do požadované konzistence (cca 18 % vody) a následně se za stálého míchání přidá dekorativní plnivo. Míchání se provádí v mísící nádobě pomocí míchacího nástavce na vrtače.

## APLIKACE

Namíchaná směs by měla být zpracována během 15–20 minut. Nanáší se rovnoměrným vyléváním v pruzích do požadované nivelety a následně se povrch srovná latí. Je třeba dbát na to, aby nový materiál byl co nejdříve aplikován k již položenému pro zajištění konvergence. Požadovaná teplota podkladu, potěru a prostředí během aplikace je stanovena v rozmezí +5 až +25°C.

## OŠETŘOVÁNÍ

Během aplikace a v počáteční fázi tuhnutí je třeba zamezit silnému průvanu a extrémním teplotám. Povrch je třeba chránit před mechanickým poškozením 48 hodin po nanesení, je bezesparý, avšak konstrukční a dilatační spáry podkladu musí být příznány řezem do 24 hodin.

## POVRCH

V závislosti na realizačních podmínkách (zpravidla za 2–3 dny) je možné zahájit broušení a leštění povrchu. Po ukončení prací se povrch ošetří vhodnou impregnací.

## TECHNICKÉ PARAMETRY

Síla vrstvy (v závislosti na zvoleném plnivu)	min. 15 mm
Pochůzlost	po 3–5 hod.
Doba zrání (vhodné pro broušení)	2–3 dny
Plný provoz	po 7 dnech
Pevnost v tlaku po 28 dnech	min. 40 MPa
Pevnost v tahu za ohybu po 28 dnech	min. 10 MPa
Přídržnost k podkladu	min. 2,5 Mpa
Sypná hmotnost směsi	cca 2 100 kg/m <sup>3</sup>
Měrná změna délky	max. 0,03 %
Hodnota pH	11

- parametry materiálu v prostředí 23 °C a 50 % relativní vlhkosti vzduchu

# MFC Terrazzo CP

Pojivo pro výrobu terazzových podlah



## KVALITA

MFC Terrazzo CP je při výrobě neustále kontrolován laboratorními testy. Základním předpokladem úspěšné aplikace je dodržování předepsaných technologických postupů.

## SKLADOVÁNÍ

Materiál se balí do 20 kg papírových pytlů a ukládá na dřevěných paletách (po 40 pytlích). Skladuje se ve vhodném prostředí, nesmí být vystaven vlhku, extrémně nízkým ani vysokým teplotám.

## ZÁRUČNÍ DOBA

Záruční doba je 6 měsíců ode dne výroby. Datum výroby je vyznačeno na obalu. Výrobce garantuje deklarované vlastnosti a parametry výrobku při dodržení předepsaných technologických postupů, neposkytuje však žádné další záruky ve smyslu jeho nevhodného zpracování a použití.

## UPOZORNĚNÍ

Výrobek obsahuje cement. Cement reaguje s vodou zásaditě. Chraňte oči a vyvarujte se styku s pokožkou. Při manipulaci se suchou směsí vzniká nebezpečí vdechnutí prachových částic, doporučujeme použít při práci ochranný respirátor. Při zasažení očí proveďte výplach očí proudem vody a vyhledejte lékařskou pomoc. Chraňte před dětmi.

## HLAVNÍ VÝHODY MFC Terrazzo CP

- síla vrstvy již od 15 mm
- snadná zpracovatelnost
- bez objemových změn
- pochůzný již po 3 hodinách
- povrch brouditelný již za 2–3 dny
- možnost barevného provedení
- variabilita řešení dle druhu použitého plniva (kámen, sklo, kovy apod.)
- vhodný do vlhkého prostředí (např. garáže, koupelny, kuchyně apod.)

## PŘÍKLADY APLIKACÍ

