

# Projekte Compact Interior

Max Compactplatten  
Max Compactforming  
Max Individualdekor  
FunderMax Elements



# interior

for  
people  
who  
create



## Inhalt

- 04 Qualität
- 08 Bildungsstätten
- 16 Wandverkleidung
- 34 Ladenbau
- 42 Möbel
- 52 Kabinen und Spinde
- 64 Waschtische
- 66 Geländerfüllungen
- 70 Deckenverkleidungen
- 72 Flughafen
- 74 U-Bahn
- 76 Krankenhauseinrichtung

# for people who create

## Raum für Ideen.

Wohnen, arbeiten, studieren, schlafen, schwitzen, plaudern ... in nahezu jedem Raum spielt sich eine andere Facette unseres Lebens ab und jede hat ihre spezifischen baulichen und gestalterischen Anforderungen. Individuelle Raumplanung ist daher ein Muss. Und gleichzeitig ein treibender Ansporn, innovative und eigenständige Ideen zu entwickeln und verwirklichen. Mit FunderMax Compact Interior steht Ihnen eine breite Palette an Möglichkeiten zur Verfügung, so abwechslungsreich wie Ihre Vorstellungskraft.

Die gezeigten Anwendungen sind mit FunderMax realisierte Projekte. Bitte beachten Sie bei Planung und Ausführung, dass die jeweils gültigen Bauvorschriften gegebenenfalls andere Detaillösungen erfordern.

Projekt\_ Bühne im Hof  
Land\_ St. Pölten, Österreich  
Entwurf\_ Solid Architecture  
Dekore\_ 0085

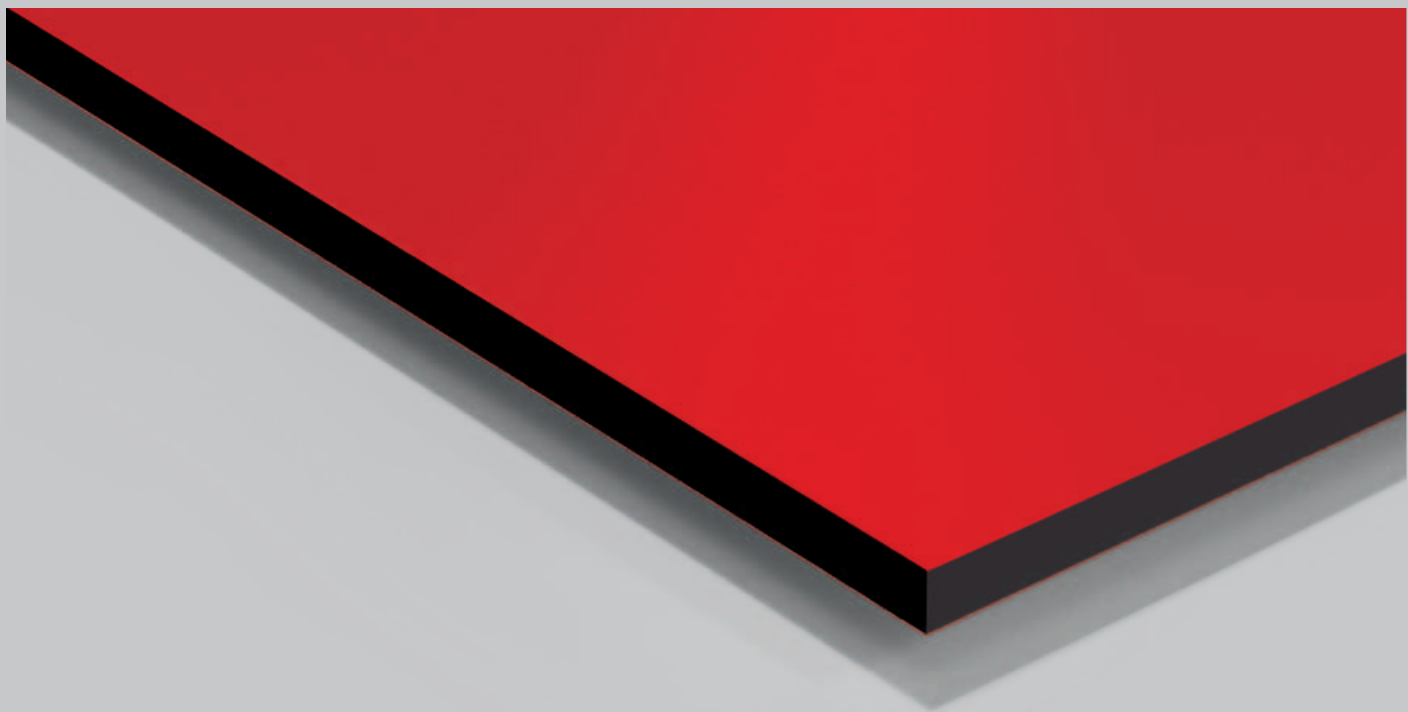


FUNDERMAX

## Compact Interior

FunderMax Compact Interior Platten sind duromere Hochdruck-Schichtstoffplatten (HPL) nach EN 438, die in Laminatpressen unter großem Druck und hoher Temperatur erzeugt werden. Sie eignen sich besonders für hochbeanspruchte und dekorative Anwendungsgebiete (z.B. Möbel, Büromöbel, Wandverkleidungen, Sanitäreinrichtung etc).

- kratzfest
- leicht zu reinigen
- lösungsmittelbeständig
- hitzebeständig
- lebensmittellecht
- schnelle Montage
- schlagzäh
- widerstandsfähig

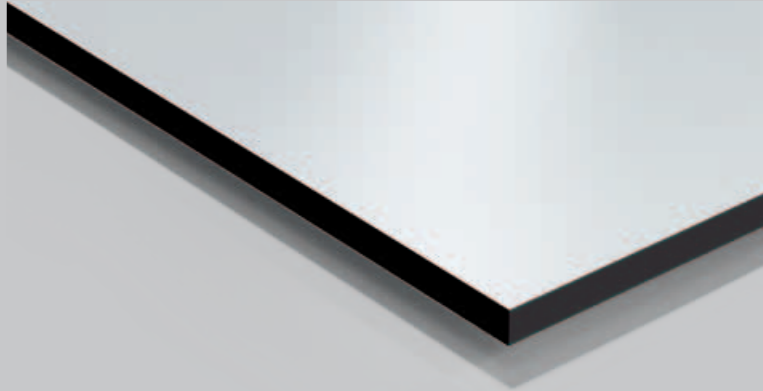


### Eigenschaften:

- |   |  |   |
|---|--|---|
| <ul style="list-style-type: none"> <li>__lebensmittellecht (ISEGA 28468 v 09)</li> <li>__hygienisch</li> <li>__kratzfest</li> <li>__lösungsmittelbeständig</li> <li>__hitzebeständig</li> <li>__ritzhart</li> <li>__abriebfest</li> </ul> | <ul style="list-style-type: none"> <li>__leicht zu reinigen</li> <li>__schlagzäh (EN ISO 178)</li> <li>__für alle Innenanwendungen geeignet</li> <li>__dekorativ</li> <li>__selbsttragend</li> <li>__biegesteif (EN ISO 178)</li> <li>__frost- und hitzeunempfindlich</li> </ul> | <ul style="list-style-type: none"> <li>__Temperatur-Dauerbelastung Compact -80°C bis +80°C (DMTA-OFI 300.128)</li> <li>__leicht zu montieren</li> <li>__dauerhaft</li> <li>__beständig gegen Chemikalien</li> </ul> |
|---|--|---|

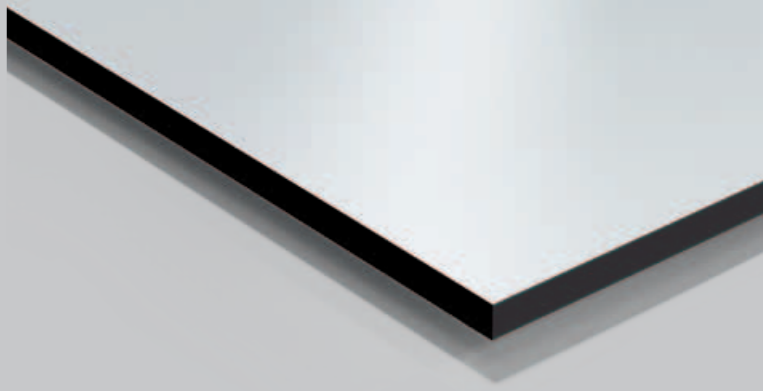
### Max Compact Interior

Max Compact Platten werden standardmäßig mit beidseitigem Dekor geliefert. Der Kern ist schwarz ausgeführt, die Oberflächen sind in verschiedenen Strukturen und Qualitäten lieferbar. Siehe unser aktuelles Lieferprogramm.



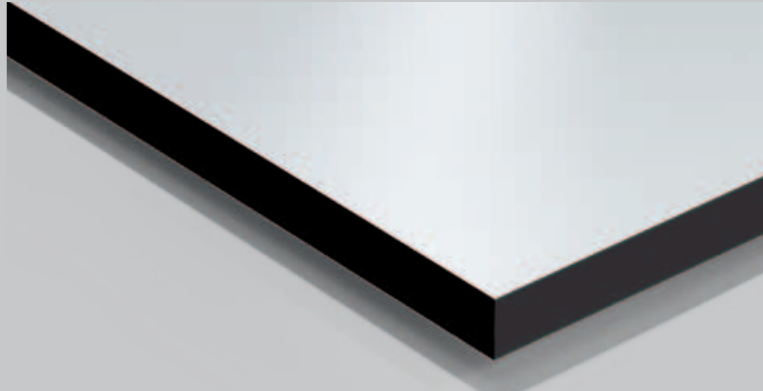
### Max Compact Interior Plus

Max Compact Interior Plus Platten entsprechen den Qualitäten der Compact Interior und Varianten von Max Alucompact, werden aber mit einer doppelt gehärteten, porenfreien geschlossenen Urethan-Acrylat Beschichtung für einen erhöhten Oberflächenschutz hergestellt. Dekore – siehe Dekorkollektion IP.



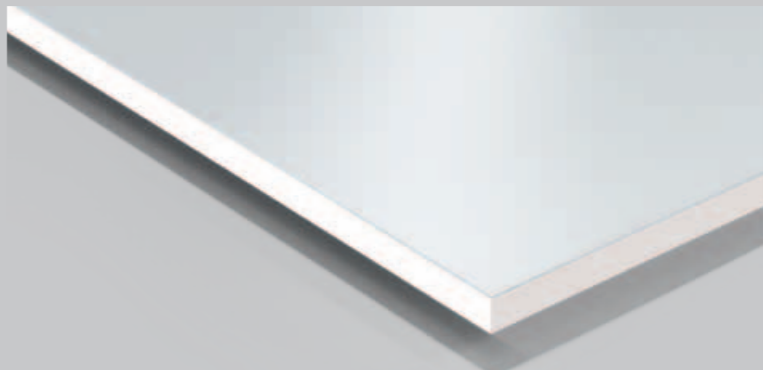
### Max Resistance (Typ CGS nach EN 438-4)

Max Resistance Platten sind Compact Interior Platten mit integrierter, chemikalienresistenter Oberfläche. Dekore – siehe Dekorkollektion RE.



### Max Compact mit weissem Kern

Gleichartig in Form und Funktion weisen diese Compact Platten doch den feinen, stilvollen Unterschied auf: der Kern ist in exquisitem Weiss gehalten. Geringer Farbunterschied zur Max Schichtstoffplatte und Max Compact Platte mit schwarzem Kern möglich. Im Kombinationsfall bitte die Muster vergleichen. Dekore immer beidseitig gleich.

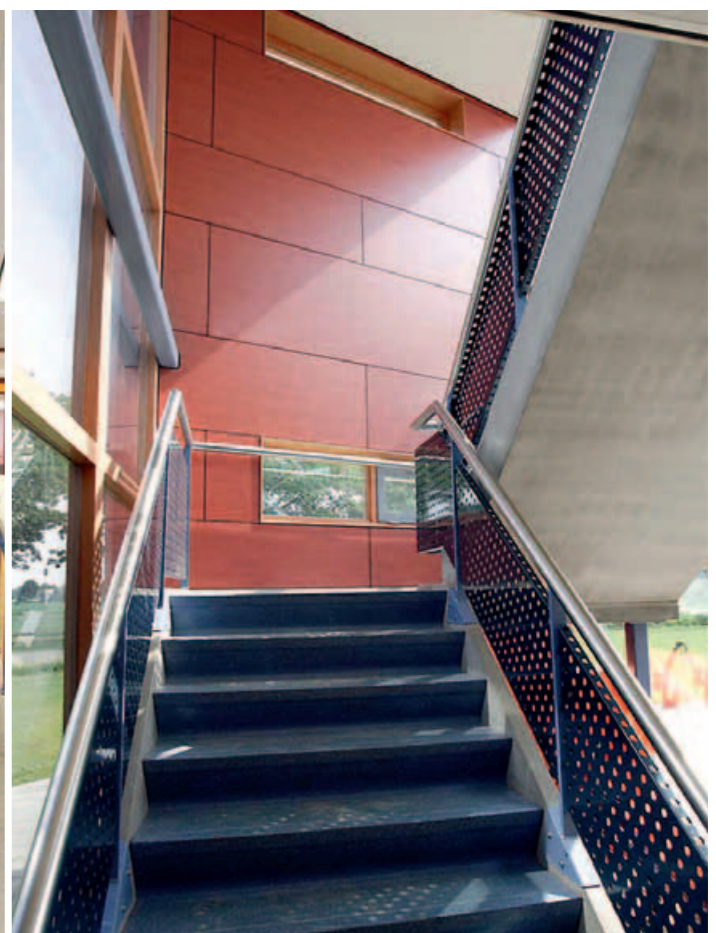




- \_\_bruchfest
- \_\_leicht zu reinigen
- \_\_optisch ansprechend durch verdeckte Befestigung



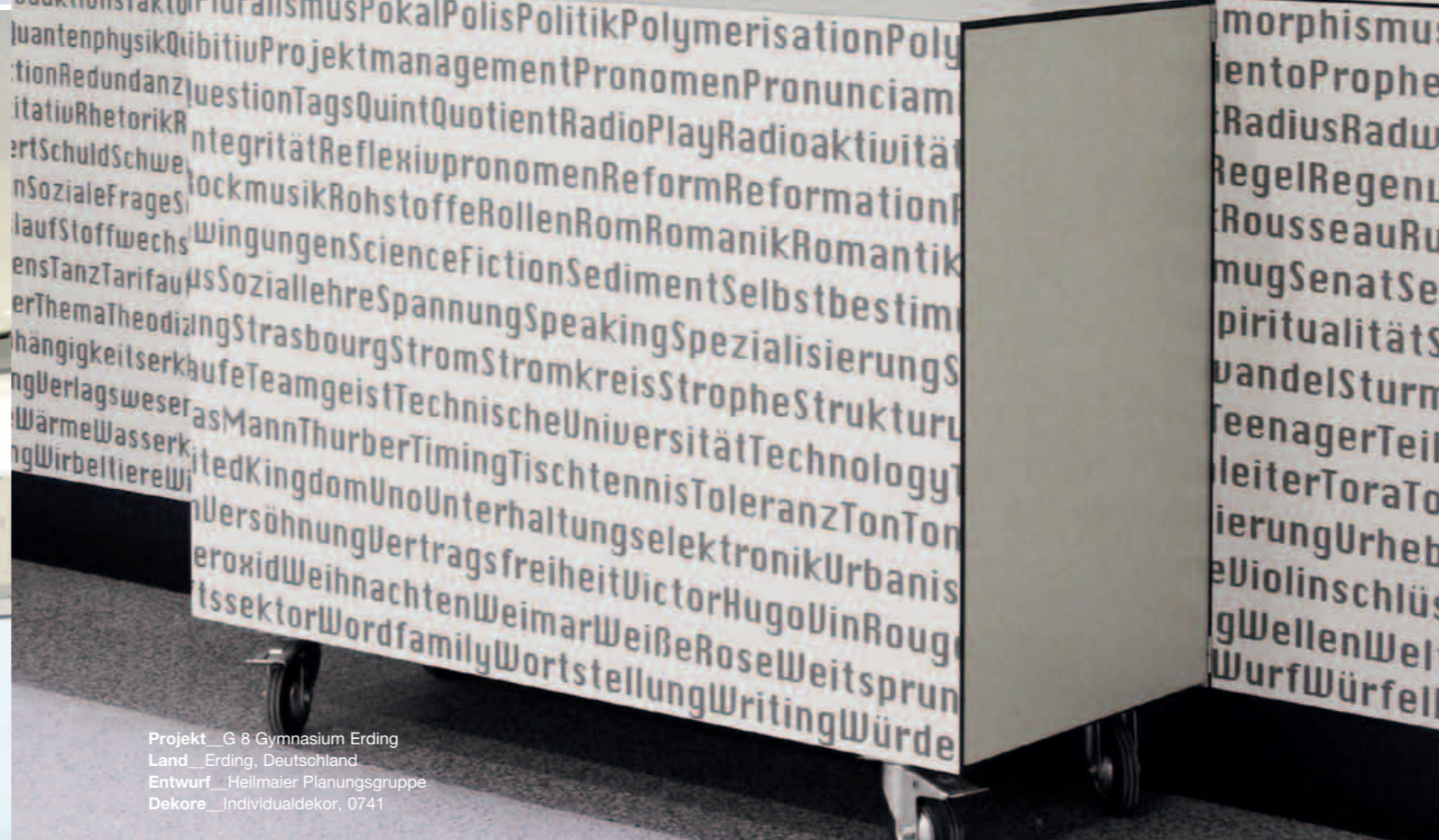
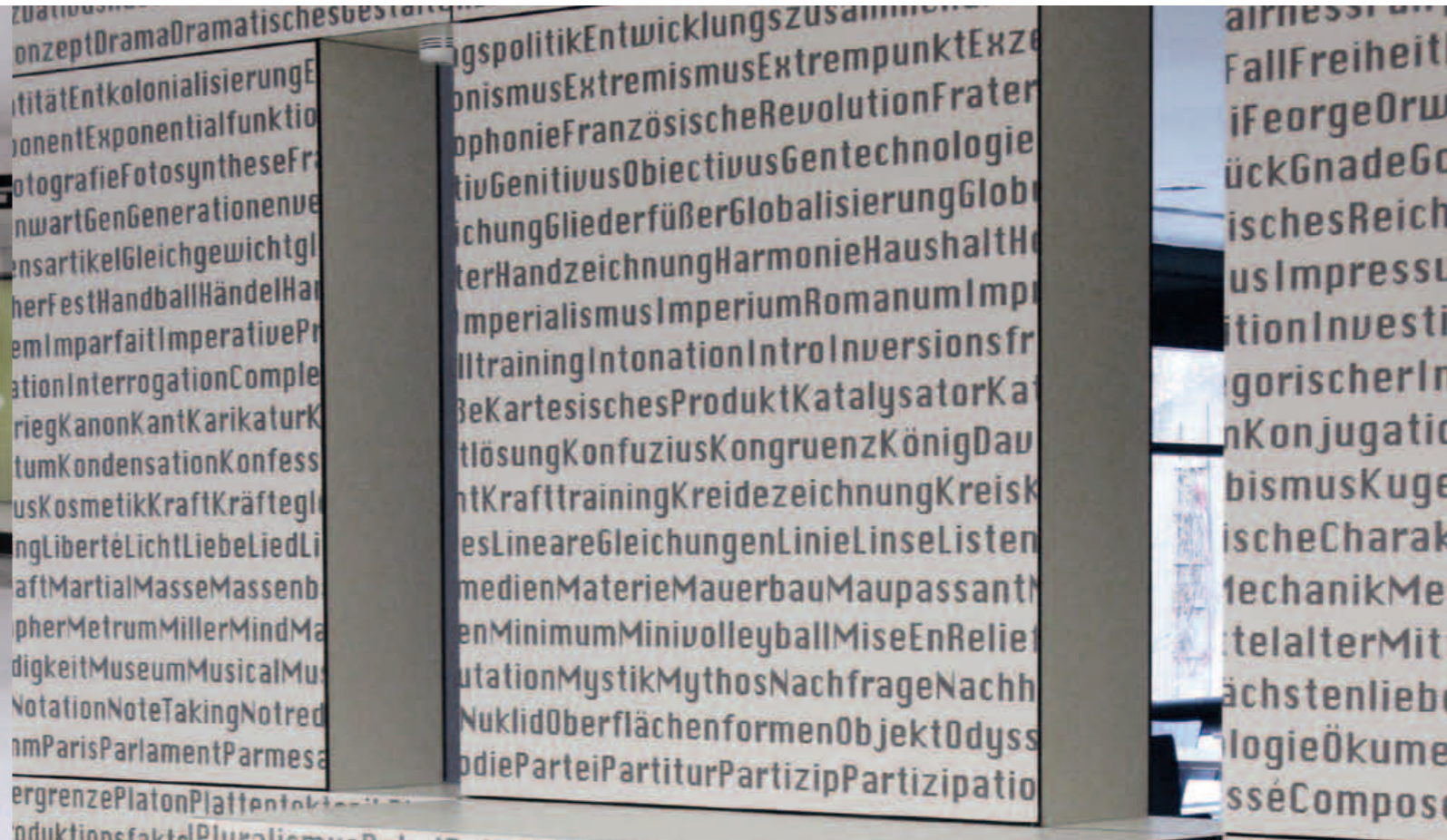
**Harte Zeiten.**  
Der Schulalltag ist hart – vor allem für das Interieur, das tagtäglich von tausenden Schülern beansprucht wird. Umso wichtiger, dass Max Compactplatten Druck und Stoß trotzen, und das vom ersten bis zum letzten Läuten.



Projekt \_\_ Brede School Oude Landen  
Land \_\_ Nuenen, Niederlande  
Entwurf \_\_ KDV Architecten  
Dekore \_\_ 0162, 0168, 0169



- \_\_hygienisch
- \_\_dekorativ
- \_\_dauerhaft



\_\_Abdruck des kompletten Lehrplanes von A-Z in der Mensa des Gymnasiums als individuelle Gestaltungslösung mit Max Individualdekor  
\_\_Wandverkleidungen und Möbel

interior

Projekt \_\_G 8 Gymnasium Erding  
Land \_\_Erding, Deutschland  
Entwurf \_\_Heilmaier Planungsgruppe  
Dekore \_\_Individualdekor, 0741

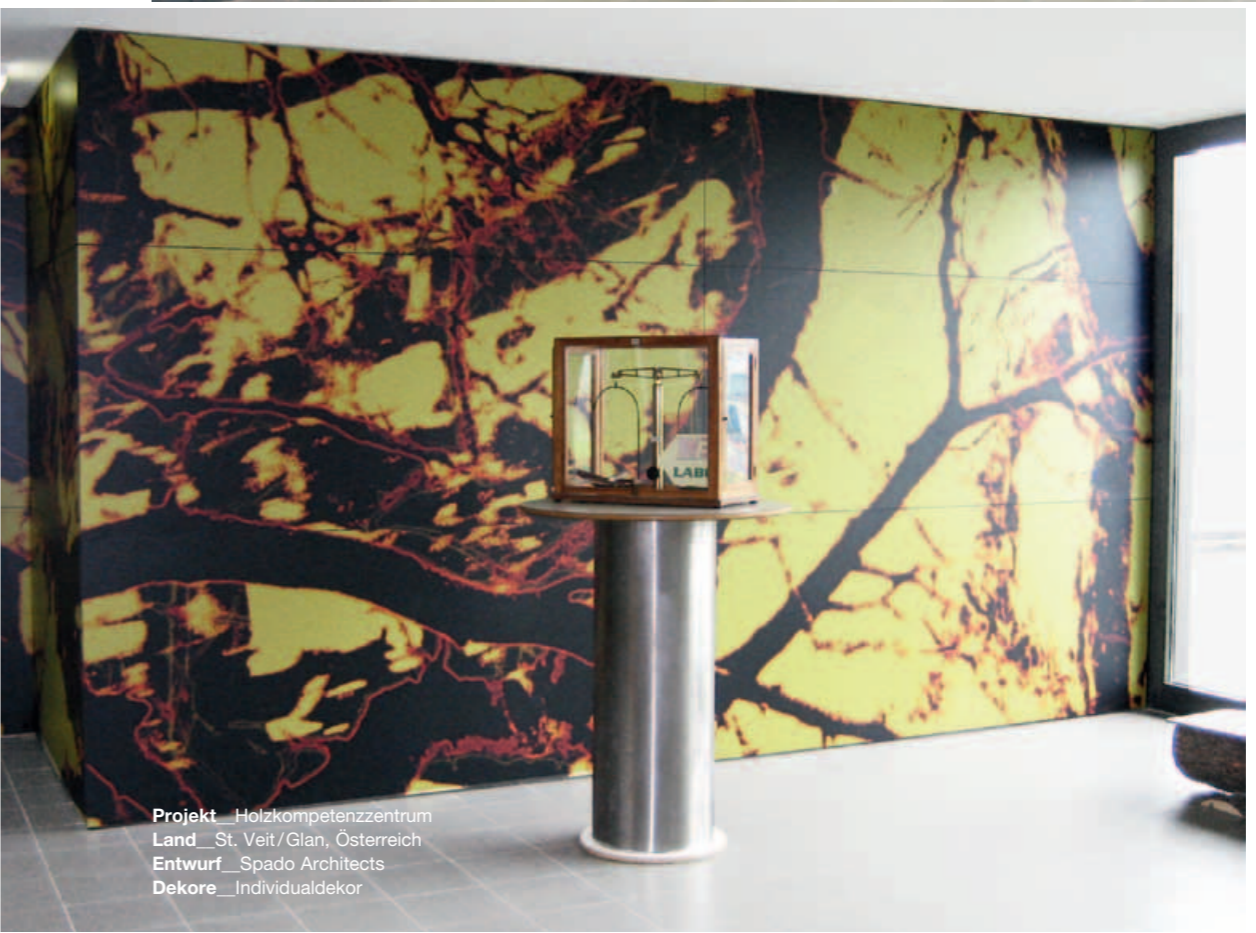


# Bildungsstätten

- \_\_platten-/formatübergreifende Motive
- \_\_individuell
- \_\_stoßfest



Projekt Anne Marburg Schule (Berufliche Schule W3)  
Land Hamburg, Deutschland  
Entwurf Kieta Architekten  
Dekore Individualdekor



Projekt Holzkompetenzzentrum  
Land St. Veit/Glan, Österreich  
Entwurf Spado Architects  
Dekore Individualdekor



# Bildungsstätten

- \_\_formschön
- \_\_langlebig
- \_\_belastbar



Projekt \_\_IMC Fachhochschule Krems  
 Land \_\_Krems, Österreich  
 Entwurf \_\_DFA Feichtinger Architectes/List General Contractor GmbH  
 Dekore \_\_0067, 0085, 0275  
 Fotos \_\_IMC FH Krems

\_\_Tische und Sitzmöbel aus Max Compactplatten und Max Compactformingelementen gefertigt  
 \_\_schlanker moderner Werkstoff

interior



\_\_bedruckbar  
\_\_beklebbar  
\_\_beschneidbar

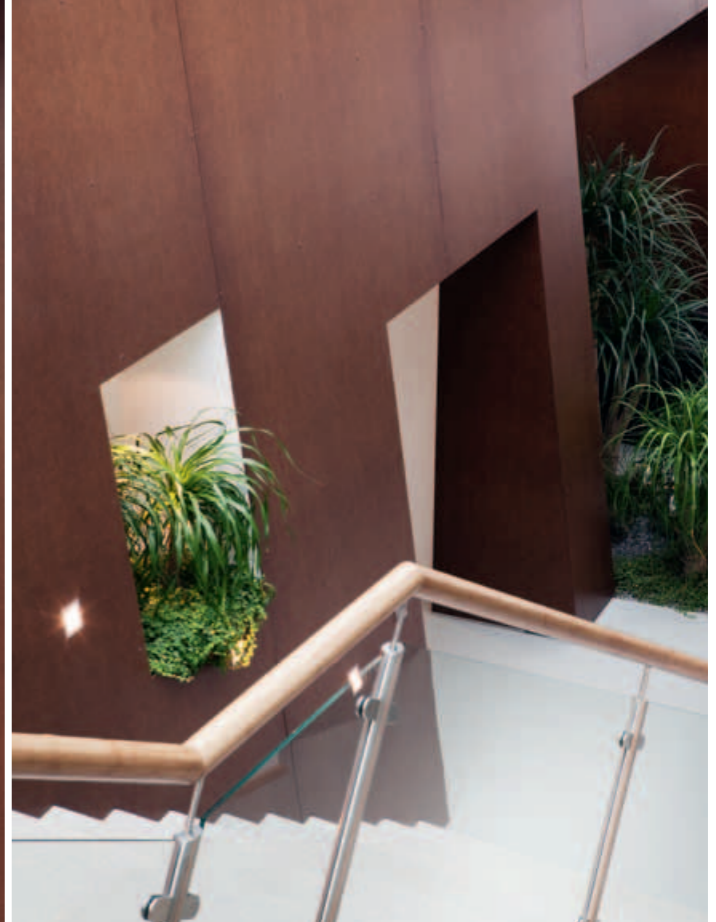
Möglich ist, was gefällt.  
Gestalten Sie Ihre Max Compactplatten ganz nach eigenem Geschmack. Entweder durch Beklebung der FunderMax Platte oder Sie lassen die Motive mit Max Individualdekor direkt mit der Platte verpressen. Alles frei nach Ihrem Kopf.

Projekt \_EKZ Stadioncenter Wien  
Land \_Wien, Österreich  
Entwurf \_Loistl & Loistl Projektconsultant GmbH  
Dekore \_0328, 0079



# Wandverkleidung

- \_\_natürliche Kernfarbe
- \_\_kratzfest
- \_\_Gestaltungsfreiheit



Projekt \_\_ KPS Kotlik Prokopp Stadler OG  
Land \_\_ Guntramsdorf, Österreich  
Entwurf \_\_ Architekt Lothar Jell-Paradeiser in Cooperation mit Arge x42  
Dekore \_\_ Authentic Natura



# Wandverkleidung

- \_\_elegante Holzoptik
- \_\_klare Strukturen
- \_\_kombinierbar mit anderen Materialien

FUNDERMAX®



Projekt Prime Ministry Social Assistance and Solidarity Fund Building  
Land Ankara, Türkei  
Entwurf Ziraat Bank Design Office  
Dekore 0203



Projekt Mesa Krankenhaus  
Land Ankara, Türkei  
Entwurf Anshen & Allen / Turhan Kayasu  
Dekore 0160

Die Atmosphäre eines Raumes wird ganz wesentlich von der Wandgestaltung beeinflusst. So kreieren die warmen Holzdekore der FunderMax Kollektion positive, gemütliche Stimmung, sogar an für gewöhnlich kühlen Orten wie z.B. Foyers.

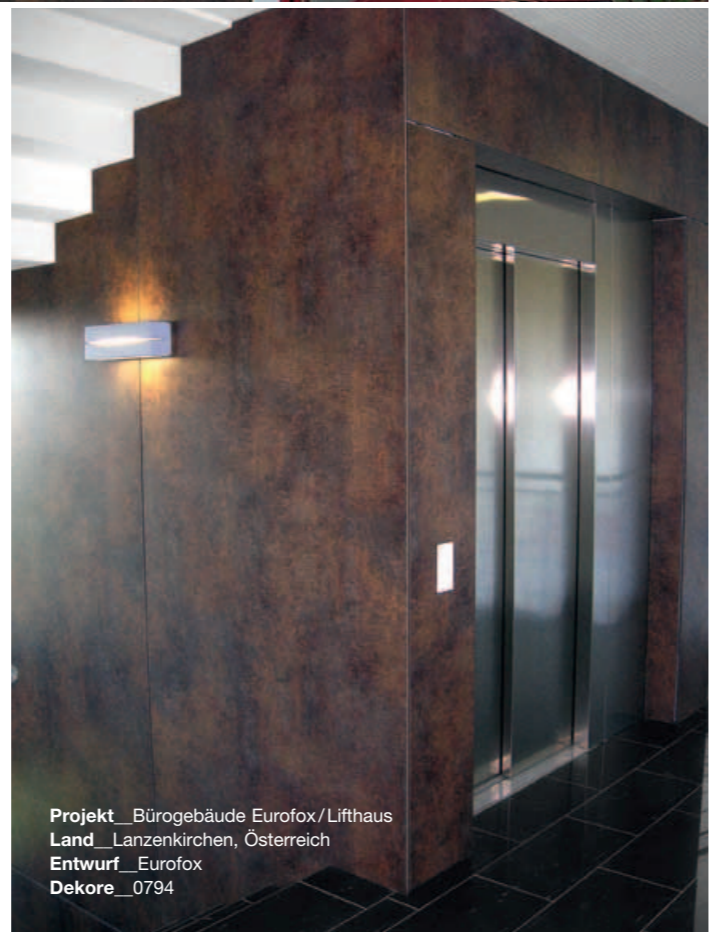
- \_\_Auflockerung großer Flächen durch Fugenstrukturen
- \_\_umfangreiche Dekorkollektion IP

interior



# Wandverkleidung

- \_\_wirtschaftlich durch Formatvielfalt
- \_\_viele Montagemöglichkeiten
- \_\_leichte Anpassung an den jeweiligen Baukörper



Projekt \_\_ Bürogebäude Eurofox / Lifthaus  
 Land \_\_ Lanzenkirchen, Österreich  
 Entwurf \_\_ Eurofox  
 Dekore \_\_ 0794



Projekt \_\_ Obermürtaler Brauereigenossenschaft, Depot Graz  
 Land \_\_ Graz, Österreich  
 Entwurf \_\_ Planungsgruppe Viereck, DI Kurt Györög  
 Dekore \_\_ P941 (Individualdekor)



# Wandverkleidung

- Strukturen schaffen
- glatte hygienische Oberflächen
- dekorativ



Projekt \_ Spa Hotel Bründl  
Land \_ Bad Leonfelden, Österreich  
Entwurf \_ Team M Architekten, Linz  
Dekore \_ 0169



# Wandverkleidung

- \_\_Farbvielfalt
- \_\_Farbverbund mit anderen FunderMax Produkten
- \_\_Oberflächenverbund mit anderen FunderMax Produkten



Je nach Lust und Laune.  
 In unseren Köpfen schwirren tagtäglich tausende Ideen herum, die nur darauf warten, endlich Gestalt anzunehmen. Denn bei den individuellen Dekoren von FunderMax müssen Sie nur eine Regel beachten: Es gibt nichts, was es nicht gibt.

Projekt\_ Eishalle Villach  
 Land\_ Villach, Österreich  
 Entwurf\_ Architekturbüro DI Traning ZT-KEG  
 Dekore\_ P933 Fell (Individualdekor)



Projekt\_ South Terminal - Breakthrough Toilet Fit-out  
 Land\_ Airport Gatwick, London, UK  
 Entwurf\_ Capita Architecture  
 Dekore\_ 0717, 0718, 0733, 0305



\_\_Die Oberflächenqualität der Individualdekore entspricht jener von Standarddekoren.  
 \_\_ausgesuchte Motive der Individualdekore in Farbvarianten erhältlich

interior



# Wandverkleidung

- \_\_sichere bewährte Anwendungen
- \_\_individuell kombinierbar
- \_\_optisch ansprechend



Projekt \_\_ Bürogebäude Kai-West  
Land \_\_ Wien, Österreich  
Entwurf \_\_ fmm Architekten Feitzinger Mühlbacher Marschalek  
Foto \_\_ CPB Immobilienreuhand GmbH  
Dekore \_\_ Individualdekor

**Hart im Nehmen.**  
Dort wo Sicherheit vor allem anderen steht, fahren Max Compactplatten mit besonders hohen Qualitätsstandards auf: unter der robusten und kratzfesten Oberfläche verbirgt sich ein stabiler Kern, speziell für Anwendungen mit hohen Anforderungen an Brandbeständigkeit geprüft.

\_\_Schönheit muss nicht leiden, wenn Max Compactplatten im Spiel sind. Ohne Kosmetik, gefertigt nach EN 438 erfüllen Max Compactplatten alle Anforderungen bravourös.

interior



Projekt \_\_ Business Center Wienerberg  
Land \_\_ Wien, Österreich  
Dekore \_\_ 0680

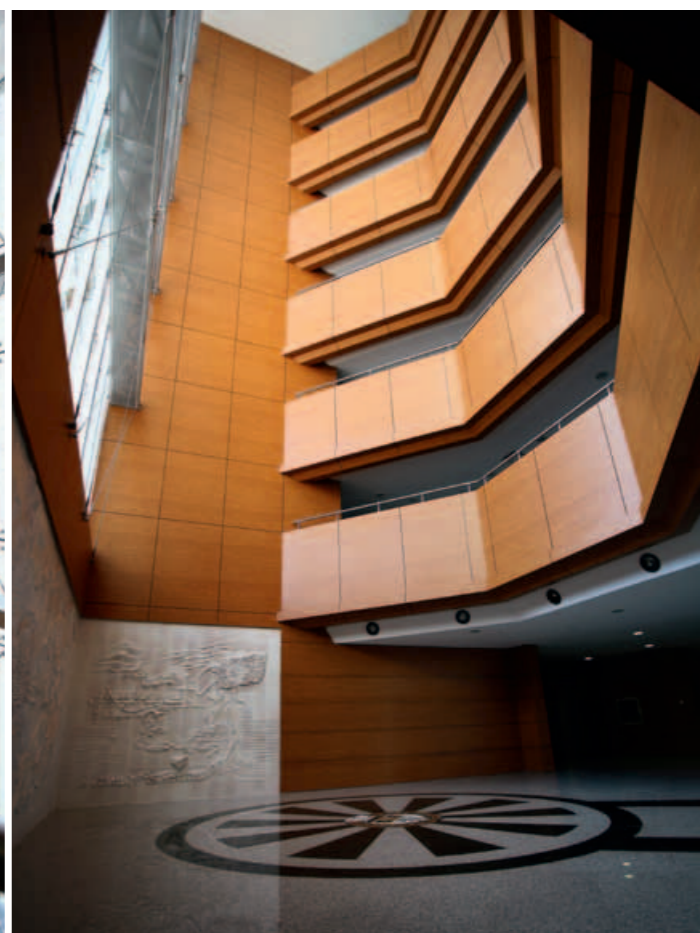


# Wandverkleidung

- \_\_in allen Lagen und Ebenen Qualität
- \_\_variantenreiche Montagearten
- \_\_verschnittoptimale Formate



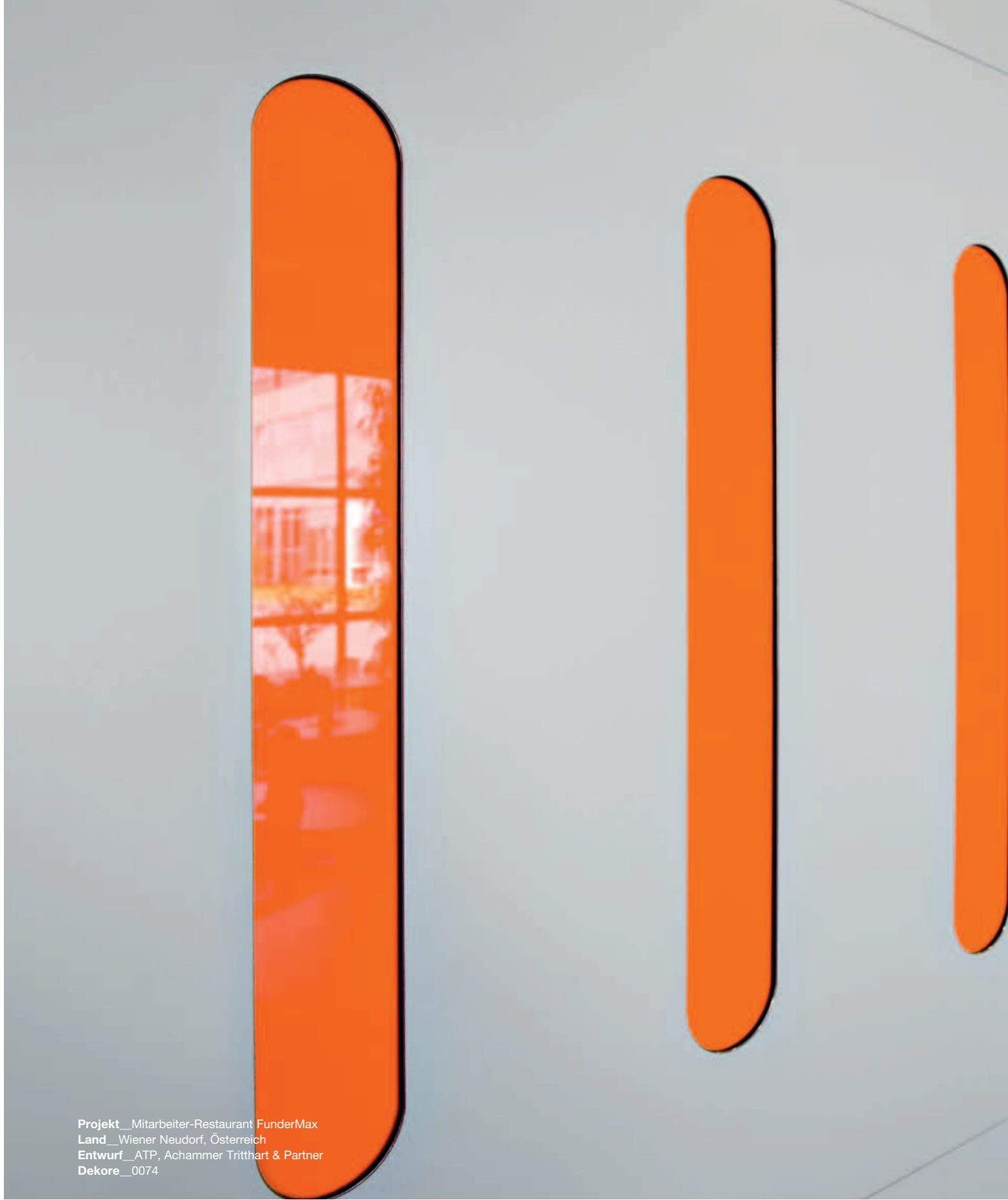
Projekt Union of Turkish Bar Associations Building  
Land Ankara, Türkei  
Entwurf Haldun Erdogan  
Dekore 1260





# Ladenbau

- \_\_freie Formen fräsbar
- \_\_keine Bekantung notwendig
- \_\_stabil durch Aluminiueinlagen



Projekt \_\_Mitarbeiter-Restaurant FunderMax  
Land \_\_Wiener Neudorf, Österreich  
Entwurf \_\_ATP, Achammer Tritthart & Partner  
Dekore \_\_0074



# Möbel

- \_\_weiße oder schwarze Kernfarbe
- \_\_natürliche oder klare Struktur
- \_\_gerade oder schwungvolle Formen



Projekt\_Küche im Privatbereich  
 Land\_Wien, Österreich  
 Entwurf\_Ivo Dolezalek/Lena Schacherer  
 Dekore\_Authentic  
 Foto\_Karoline Mayer



Harte Schale, weißer Kern.  
 Oft ist die Besonderheit gerade im Detail zu finden.  
 Bei Max Compact mit weißem Kern liegt der einzige Unterschied eben im weißen Plattenkern – aber genau diese Design-Feinheit besticht auffällig im modernen Möbelbau.



Projekt\_Informationscounter Messe  
 Land\_Wiener Neudorf, Österreich  
 Entwurf\_Ernst Huemer  
 Dekore\_0085

\_\_natürliche Struktur der Kernlagen oder durch und durch Weiß  
 \_\_bei Max Compact sind verspielte Formen oder Ausfrä-sungen ein Kinderspiel

interior



- \_\_klare Formen
- \_\_abgerundete Längskanten
- \_\_dezenzte Unterkonstruktionen



Projekt \_\_Mensa Architekturhochschule  
Land \_\_Prag, Tschechien  
Entwurf \_\_Architekt Ing. arch. Daniel Smitka  
Dekore \_\_0725, 0755, 0742

## Auffallend anders.

In der Flut an Massenware zeugt individuelles Möbeldesign heute mehr denn je von Stil und Status, beruflich wie privat. Verwirklichen Sie also Ihre persönlichen Vorlieben vom Sitzen, Liegen, Essen, Arbeiten, etc. mit den vielfältigen Möglichkeiten von FunderMax Compactplatten.

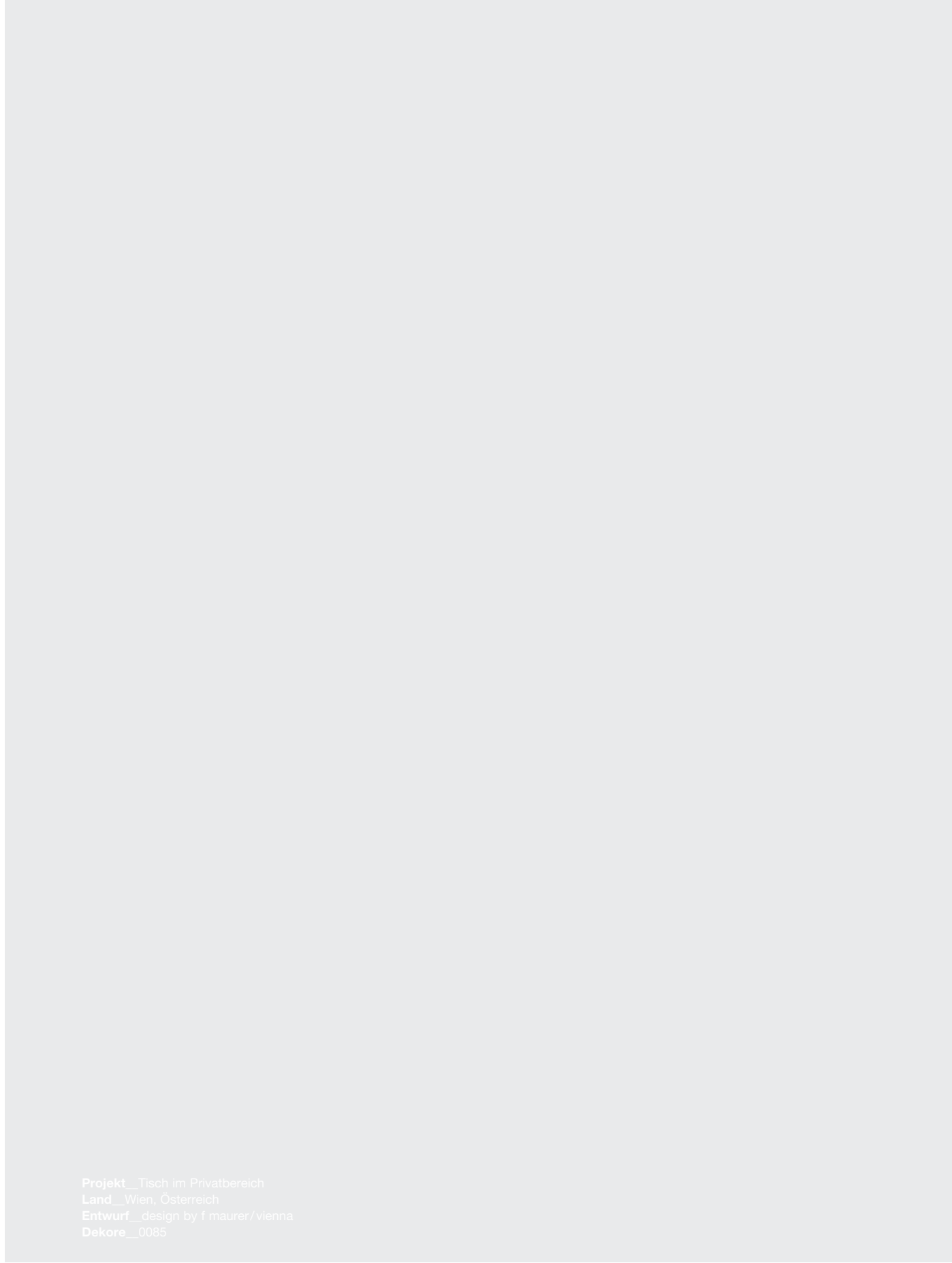


\_\_verschiedene Radien verfügbar  
\_\_L-Teile, U-Teile, S-Teile und  
Sonderformen möglich



# Möbel

- \_\_freitragend oder aufgelegt
- \_\_erfrischend hell oder dezent dunkel
- \_\_kratzfest und stabil



Projekt \_\_Tisch im Privatbereich  
Land \_\_Wien, Österreich  
Entwurf \_\_design by f mauerer/vienna  
Dekore \_\_0085



Projekt \_\_Stilo AG Büromöbel  
Land \_\_Bühler, Schweiz  
Entwurf \_\_Stilo AG  
Dekore \_\_0080



# Möbel

- \_\_schlanker Korpus
- \_\_hauchdünne Flächen
- \_\_designorientierte Kanten



Projekt \_\_CORE C-350 Möbelsystem  
Land \_\_Zürich, Schweiz  
Entwurf \_\_CORE AG/Design Works/Balz Steiger  
Dekore \_\_0067



Projekt \_\_CORE C-350 Möbelsystem  
Land \_\_Zürich, Schweiz  
Entwurf \_\_CORE AG/Design Works/Balz Steiger  
Dekore \_\_0080



Projekt \_\_STRATOS C-210 Tisch  
Land \_\_Zürich, Schweiz  
Entwurf \_\_CORE AG/Design Works/Balz Steiger  
Dekore \_\_0080



- \_\_doppelt gehärtete Oberfläche
- \_\_lösungsmittelbeständig
- \_\_fugenlose Arbeitsplatte mit über 4 m



**Immer obenauf.**  
Max Laborplatten (Resistance) sind aufgrund ihrer speziellen Oberfläche – doppelt gehärtet – besonders für den Einsatz in Labors, Krankenhäusern, Forschungszentren geeignet. Als Arbeitsplatte oder als Möbelfront erfüllen sie die härtesten Anforderungen in punkto Hygiene und bleiben von Chemikalien unbeeindruckt.

Projekt \_\_Messeobjekt Labormöbel  
Land \_\_Wiener Neudorf, Österreich  
Entwurf \_\_Ernst Huemer  
Dekore \_\_0663



\_\_schwarzer Kern  
\_\_alle Möbelteile in verschiedenen Dicken und gleichen Dekoren machbar

interior



# Kabinen und Spinde

- \_\_glatte, leicht zu reinigende Oberflächen
- \_\_langlebig
- \_\_widerstandsfähig bei hoher Besucherfrequenz



Hinter verschlossenen Türen.  
In vielen Formaten erhältlich sind Max Compactplatten schnell und unkompliziert auf den verschiedensten Gebieten einsetzbar, z.B. bei Kabinen oder Spinden. Mit der umfassenden Dekor-Auswahl von Uni über Holz bis Fantasie könnte ein bloßer Sichtschutz zugleich aber auch ein auffälliger Blickfang sein.

- \_\_verschnittgünstige Formate
- \_\_passend zu Aluprofilen und Beschlägen
- \_\_die Kollektion hat mehr als nur weiss

interior



Projekt\_ Bazén Kraví Hora  
Land\_ Brünn, Tschechien  
Entwurf\_ DRNH architektonická kancelář  
Dekore\_0085



# Kabinen und Spinde

- \_\_Zuschnitt- und Fräs-Service
- \_\_schnelle Montage
- \_\_Auflockerung durch Farbvarianten

FUNDERMAX®

**Hilfestellung.**  
Wo immer Sie Hilfe oder Unterstützung benötigen. FunderMax berät und bietet Lösungsvorschläge für Ihr Gestaltungsproblem an. Mit Architektenberatern oder der Anwendungstechnik. Erste Hilfe erfahren Sie auch im Internet unter [www.fundermax.at](http://www.fundermax.at).

Projekt\_\_First Aid Center  
Land\_\_Zagreb, Kroatien  
Entwurf\_\_Produkcija 004/Davor Katušić, d.i.a. and team  
Dekore\_\_0725, 0635, 0500



# Kabinen und Spinde

- \_\_nassfest
- \_\_dekorativ
- \_\_freie Kantenformen



Projekt \_Business Center G9  
Land \_Vilnius, Litauen  
Entwurf \_Antanas Gvildys  
Dekore \_P934





# Kabinen und Spinde

- \_\_Oberflächenverbund
- \_\_Dekorverbund
- \_\_Produktmix von Compact- und Schichtstoffplatten



Projekt\_Badhaus Bad Boll  
Land\_Bad Boll, Deutschland  
Entwurf\_Schäfer Trennwandsysteme GmbH  
Dekore\_0470, 0077



# Kabinen und Spinde

- dezente Farbtöne
- gängige Formate
- typische HPL Eigenschaften



Projekt\_Sportzentrum Olympia  
Land\_Nordwijk/Niederlande  
Dekore\_0238

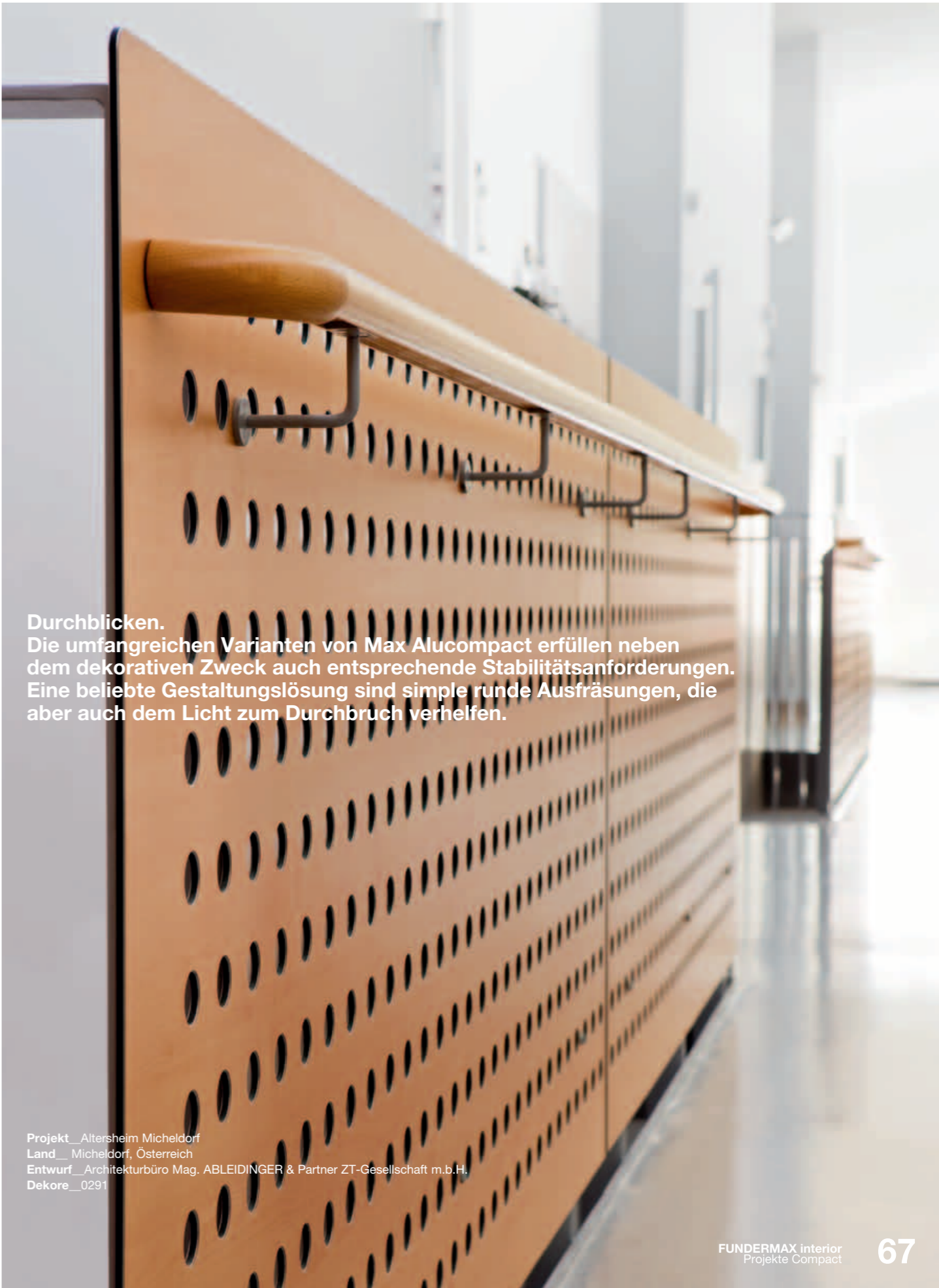


# Geländerfüllungen

- \_\_leicht zu bearbeiten
- \_\_bruchfest
- \_\_dekorativ



Projekt\_Volkschule Kirchberg  
 Land\_Kirchberg in Tirol, Österreich  
 Entwurf\_Ing. Gebhard Kaindl - Architektur und Design GmbH  
 Dekore\_0074



Durchblicken.  
 Die umfangreichen Varianten von Max Alucompact erfüllen neben dem dekorativen Zweck auch entsprechende Stabilitätsanforderungen. Eine beliebte Gestaltungslösung sind simple runde Ausfräsungen, die aber auch dem Licht zum Durchbruch verhelfen.

Projekt\_Altersheim Micheldorf  
 Land\_Micheldorf, Österreich  
 Entwurf\_Architekturbüro Mag. ABLEIDINGER & Partner ZT-Gesellschaft m.b.H.  
 Dekore\_0291

\_\_CNC Bearbeitung mit modernsten Maschinen im Hause FunderMax  
 \_\_Aluverstärkter Kern – 2 oder mehr Schichten möglich

interior



# Geländerfüllungen

- \_\_sichere Montage
- \_\_Farben- und Dekorvielfalt
- \_\_kratzfest



Projekt\_ Landesberufsschule Fürstenfeld  
Land\_ Fürstenfeld, Österreich  
Entwurf\_ Architekt DI Klaus Richter  
Dekore\_0067

\_\_beidseitig gleiches Dekor  
\_\_große Räume mit Formen und Farben strukturieren  
\_\_auf allen gängigen Unterkonstruktionen montierbar

interior



# Deckenverkleidungen

- \_\_feuchtebeständig
- \_\_saubere glatte Oberflächen
- \_\_ideal für Nassräume



Projekt \_Rehabzentrum Mauer-Öhling  
Land \_Mauer-Öhling, Österreich  
Dekore\_\_0085



Projekt \_Schwimmbad Nitra  
Land \_Nitra, Slowakei  
Dekore\_\_0065



Projekt \_National Kachslung  
First University of Science and Technology  
Land \_Taiwan  
Entwurf \_Haigo Shen & Associates, Architects & Engineers  
Dekore\_\_0741

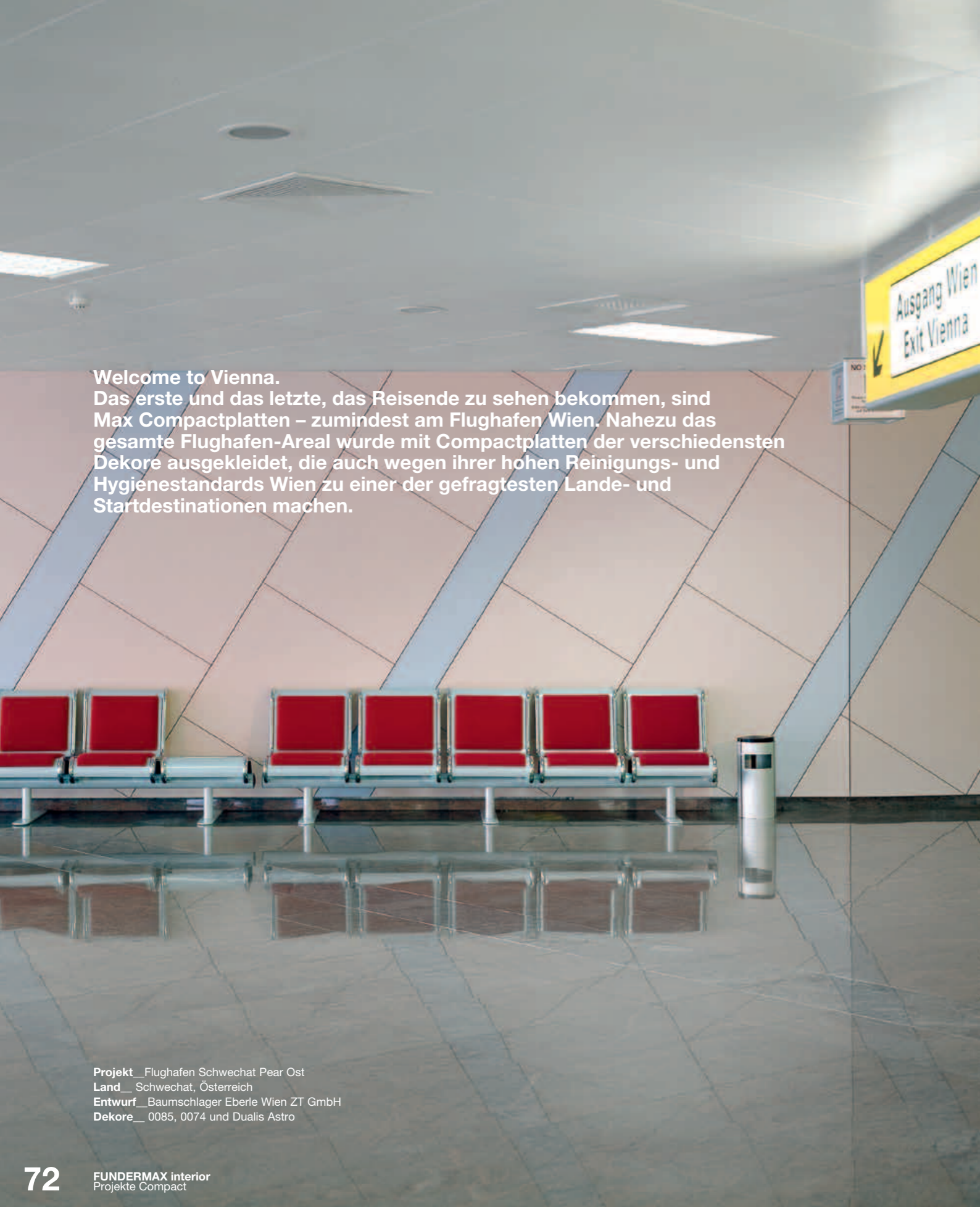
\_\_viele Gestaltungsvarianten von plan, gebogen bis verformt  
\_\_Max Compactplatten lassen sich in gewissen Dicken auch stanzen

interior



# Flughafen

- leicht zu desinfizieren
- großflächige Verlegung
- Farbschattierung durch Dualis-Overlays



Welcome to Vienna. Das erste und das letzte, das Reisende zu sehen bekommen, sind Max Compactplatten – zumindest am Flughafen Wien. Nahezu das gesamte Flughafen-Areal wurde mit Compactplatten der verschiedensten Dekore ausgekleidet, die auch wegen ihrer hohen Reinigungs- und Hygienestandards Wien zu einer der gefragtesten Lande- und Startdestinationen machen.

Projekt Flughafen Schwechat Pear Ost  
 Land Österreich  
 Entwurf Baumschlagler Eberle Wien ZT GmbH  
 Dekore 0085, 0074 und Dualis Astro



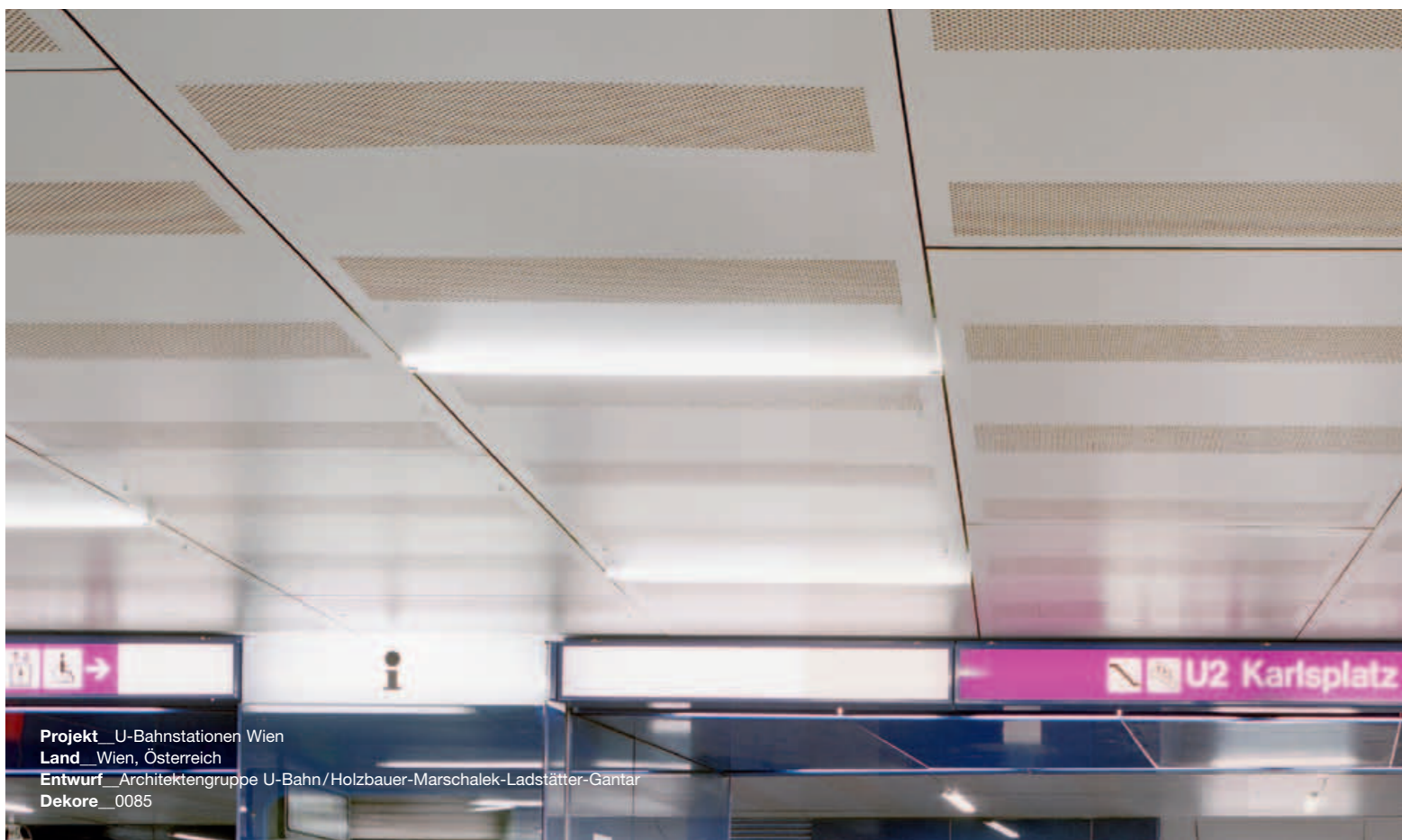
getestete Oberfläche IP für besonders stark frequentierte Gebäude empfohlen  
 Verdeckte Befestigung bei Wandschutz und Wandverkleidung durch Kleben

interior



# U-Bahn

- \_\_robust
- \_\_vandalensicher
- \_\_grafittisicher



Projekt \_U-Bahnstationen Wien  
 Land \_Wien, Österreich  
 Entwurf \_Architektengruppe U-Bahn/Holzbauer-Marschalek-Ladstätter-Gantar  
 Dekore \_0085



**Zeitlos.**  
 Seit zwei Jahrzehnten werden die Wiener U-Bahn-Stationen immer wieder mit Max Compactplatten verkleidet und möbliert. Und trotz der Beanspruchung durch täglich tausende Passagiere sind die Oberflächen in Schuss und der Kern stabil.

\_\_Sitzmöbel und Papierkörbe aus Max Compactforming  
 \_\_Decken und Wände mit zum Teil gestanzten Compactplatten verkleidet

interior



Projekt \_U-Bahnstationen Wien  
 Land \_Wien, Österreich  
 Entwurf \_Architektengruppe U-Bahn/Holzbauer-Marschalek-Ladstätter-Gantar  
 Dekore \_0085



# Krankenhaus Einrichtung

- Kombinierbare Produkte
- Oberflächenverbund
- Dekorverbund



**Rundum-Versorgung.**  
Für gleichmäßige, klare und somit beruhigende Innenausstattung gibt es bei FunderMax Möblierung und Objekteinrichtung aus einer Hand. Türbeschichtung, Schrank-Korpus, Front oder Wandschutz, alle Werkstoffe sind im gleichen Dekor und mit der gleichen Oberfläche erhältlich.

Projekt\_Krankenhaus Tappeiner  
Land\_Meran, Italien  
Entwurf\_Novotny Mähner & Assoziierte  
Dekore\_0085



Projekt\_Krankenhaus der Barmherzigen Schwestern  
Land\_Linz, Österreich  
Entwurf\_Architectural Offices Mag. ABLEIDINGER & Partner ZT-Gesellschaft m.b.H.

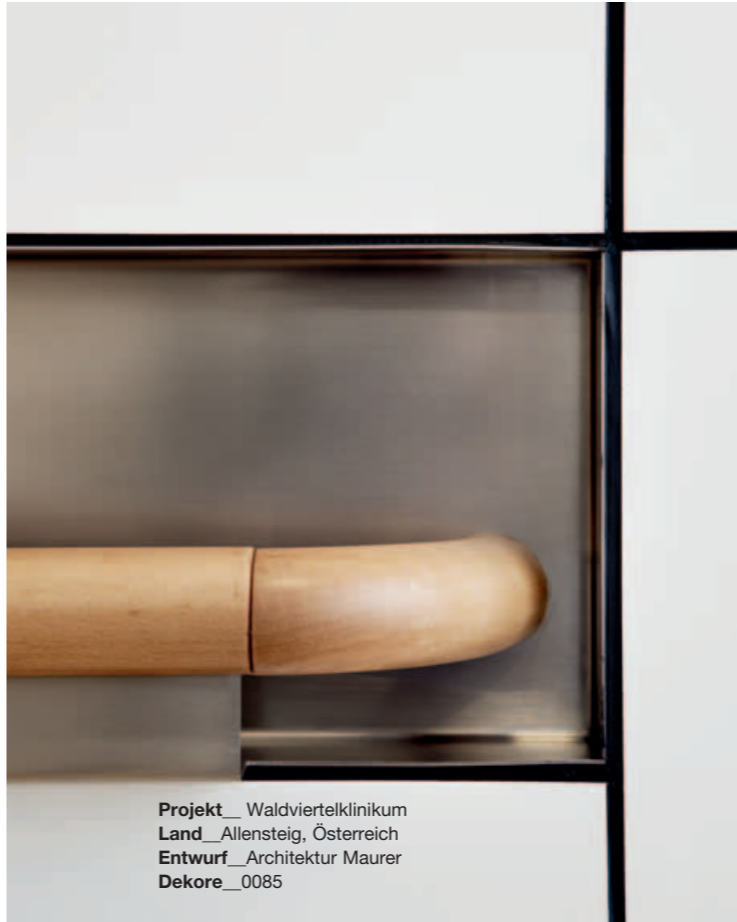


# Krankenhauseinrichtung

- \_\_stoßfest
- \_\_hygienische Oberfläche
- \_\_leicht zu reinigen



**Weitläufig.**  
Gerade bei der Umsetzung von Großprojekten erleichtern Ihnen FunderMax Compactplatten die Arbeit. Mit vielfältigem und flexiblem Einsatz in Quer- oder Hochformaten kann auf alle Eventualitäten bestens eingegangen werden. Lockern Sie z.B. nüchterne Flächen durch wärmende Holzdekore auf oder kreieren Sie modernes Design durch bewussten Materialmix.



Projekt\_\_ Waldviertelklinikum  
Land\_\_ Allentsteig, Österreich  
Entwurf\_\_ Architektur Maurer  
Dekore\_\_0085



FunderMax France  
3 Cours Albert Thomas  
F-69003 Lyon  
Tel.: + 33 (0) 4 78 68 28 31  
Fax: + 33 (0) 4 78 85 18 56  
infofrance@fundermax.at  
www.fundermax.at

FunderMax India Pvt. Ltd.  
504, 5th floor, Brigade Towers  
135, Brigade Road  
IND-560025 Bangalore  
Tel.: +91 80 4111 7004  
Fax: +91 80 4112 7053  
officeindia@fundermax.biz  
www.fundermax.at

JAGO AG  
Industriestrasse 21  
CH-5314 Kleindöttingen  
Tel.: + 41 (0) 56-268 81 31  
Fax: + 41 (0) 56-268 81 51  
info@jago.ch  
www.jago.ch

ISOVOLTA S.A.U  
Avda. Salvatella, 85-97  
Poligono Industrial Can Salvatella  
E-08210 Barberà del Vallès (Barcelona)  
Tel.: + 34-937 297 550  
Fax: + 34-937 190 511  
info@isovolta.es  
www.isovolta.es

ISO-MAX Spółka Akcyjna  
ul. Rybitwy 12  
PL-30 722 Krakau  
Tel.: + 48-12-65 34 528  
Fax: + 48-12-65 70 545  
biuro@iso-max.com.pl  
www.iso-max.com.pl



FunderMax GmbH  
Klagenfurter Straße 87-89  
A-9300 St. Veit / Glan

Tel.: + 43 (0) 5 / 9494-0  
Fax: + 43 (0) 5 / 9494-4200  
office@fundermax.at  
www.fundermax.at

Ein Unternehmen der *Constalia* INDUSTRIES AG